

Тернопільська міська рада



представляє



Чи це Рим?

A winter scene in Saint-Petersburg, Russia. The image shows a snow-covered promenade along a frozen body of water. In the foreground, there are ornate stone balustrades and columns. The trees on the right are heavily laden with snow, and the sky is a mix of blue and yellow, suggesting a sunset or sunrise. A few people can be seen walking in the distance.

...Санкт-Петербург?

A nighttime photograph of a street in Prague, showing historic buildings and a church in the distance. A blue semi-transparent box is overlaid in the center, containing the text "...Прага?".

...Прага ?



...чи Женева?

Насправді це

Тернопіль





Перлина Західної України



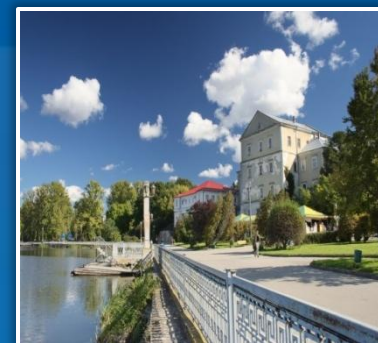
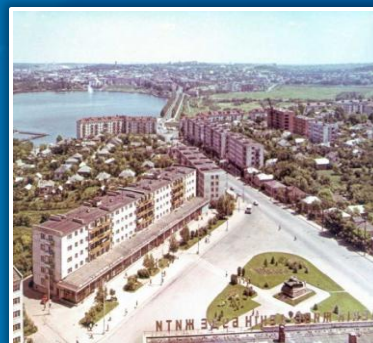
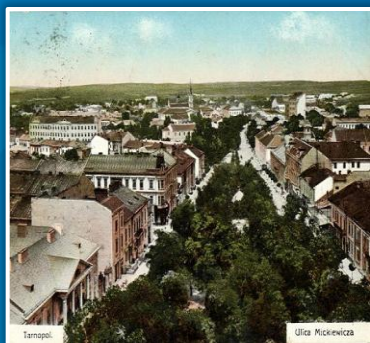
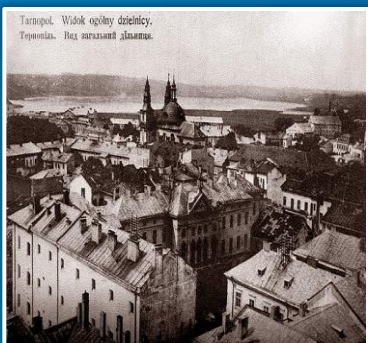
ЄВРОПЕЙСЬКЕ МІСТО
ІСТОРІЇ ТА ТРАДИЦІЙ





- ФАКТИ
- ІСТОРИЧНА ДОВІДКА
- ІНФРАСТРУКТУРА
- ЕКОНОМІКА
- ОСВІТА
- ОСОБЛИВОСТІ МІСТА
- МОЖЛИВОСТІ МІСТА
- МІСЬКА ВЛАДА
- ІНВЕСТИЦІЙНІ ПРОЕКТИ

ІСТОРИЧНА ДОВІДКА



1540

Заснування міста

1550

Місто отримало Магдебурзьке право

1772

Тернопіль у складі Австро-Угорщини

1939

Обласний центр у складі СРСР

1991

Обласний центр у складі Незалежної України

ФАКТИ

НАСЕЛЕННЯ

218 641 (2010р.)

ПЛОЩА МІСТА

5800 га

КЛІМАТ

Помірно-континентальний

МОВА

Українська

ВИЩІ НАВЧАЛЬНІ
ЗАКЛАДИ

16

ПРІОРІТЕТИ РОЗВИТКУ

Громадянське суспільство,
збереження навколишнього середовища,
туризм, енергозбереження, очистка води,
освіта, транспорт, інновації

МІСТА-ПАРТНЕРИ



Польща

Хожув

Ельблонг

Тарнов

Радом



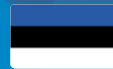
США

Йонкерс



Болгарія

Слівен



Естонія

Вільянді



Німеччина

Ізерлон



Швеція

Раннебі



Молдова

Тирасполь



Грузія

Батумі

СФЕРА ПОСЛУГ

ГОТЕЛЬНІ КОМПЛЕКСИ	16
--------------------	----

ЗАКЛАДИ ХАРЧУВАННЯ	271
--------------------	-----

ЛІКАРНІ	10
---------	----

СУПЕРМАРКЕТИ	42
--------------	----

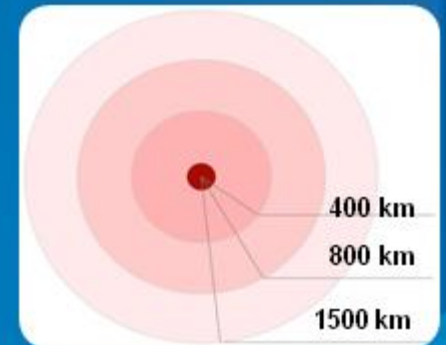
РИНКИ	30
-------	----

ТРАНСПОРТ



- Міський громадський транспорт
- Залізничний вокзал
- Автовокзал
- Аеропорт
- Водний транспорт

ТЕРНОПІЛЬ У ЄВРОПІ



ТЕРНОПІЛЬ В УКРАЇНІ



ТЕРНОПІЛЬ – ЦЕНТР ЗАХІДНОЇ УКРАЇНИ



Львів 127 км

Чернівці 176 км

Луцьк 164 км

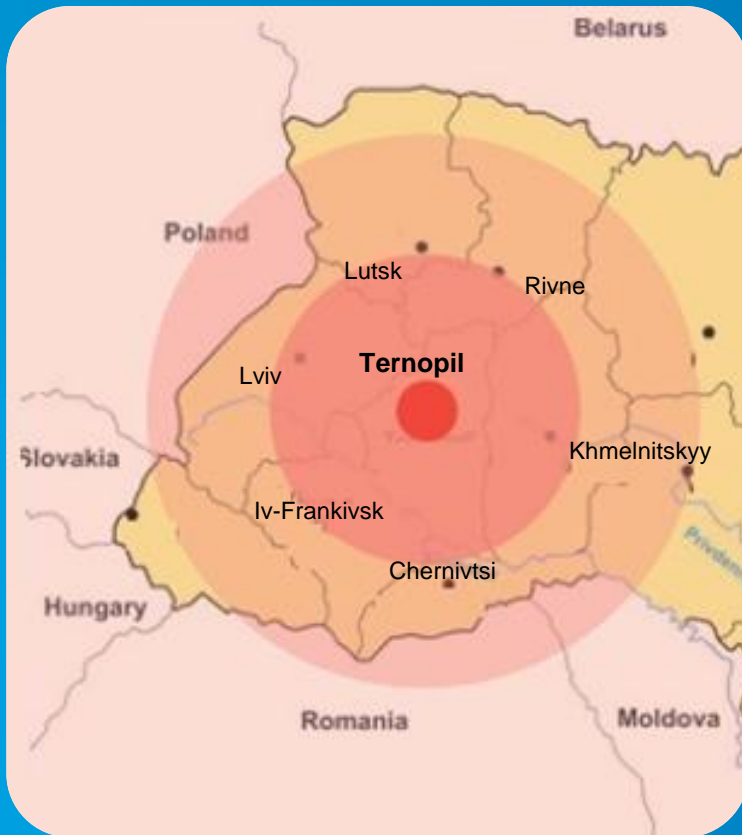
Хмельницький 117 км

Івано - Франківськ 137 км

Рівне 158 км

Київ 465 км

НАСЕЛЕННЯ



Зона радіусу	Жителі
до 120 км	6 млн
до 200 км	14 млн

ТРАНЗИТНИЙ ЦЕНТР ЄВРОПИ











ТРАНЗИТНИЙ ЦЕНТР УКРАЇНИ



ЕКОНОМІКА

Найбільші компанії м. Тернопіль із закордонними інвестиціями

<u>Назва</u>		<u>Сфера</u>
ТОВ "Техносвітло Україна"		Електротехнології
СП "Шредер"		Електротехнології
ТОВ "Теркон Агро"		Сільське господарство
ТОВ "Вінісан"		Текстильна пром.
ТОВ "Атлант і Компанія"		Харчова пром.
ВАТ "Техінмаш"		Обробка металів
ТЗОВ "Р.Е.Й.В."		Харчова роздрібна
СУУ ТОВ "Ласер Текс "		Текстильна пром.

ЕКСПОРТ

Електротовари, фармацевтика, харчові продукти, текстиль, будівельні матеріали.

БАНКИ

Банки з іноземним капіталом в м.Тернополі

<u>Назва</u>	<u>Іноземний капітал</u>
«Банк Форум»	Німеччина
«Правекс-Банк»	Італія
«Сведбанк»	Швеція
«Дочірній банк Сбербанку Росії»	РФ
«Укрсоцбанк»	Австрія
«Західінкомбанк»	Великобританія
«КредоБанк»	Польща
«ОТП Банк»	Угорщина
«Райффайзен банк Аваль»	Австрія
«Ерсте Банк»	Австрія

Зайнятість населення міста в сферах економіки (%)



ОСВІТНІЙ ЦЕНТР

16 вищих навчальних закладів

35 000 студентів

3000 іноземних студентів

Сприятливе мультикультурне середовище

Активне міжнародне співробітництво



НАЙБІЛЬШІ УНІВЕРСИТЕТИ

НАЦІОНАЛЬНИЙ
ЕКОНОМІЧНИЙ УНІВЕРСИТЕТ



МЕДИЧНИЙ УНІВЕРСИТЕТ



НАЦІОНАЛЬНИЙ
ПОЛІТЕХНІЧНИЙ УНІВЕРСИТЕТ



НАЦІОНАЛЬНИЙ
ПЕДАГОГІЧНИЙ УНІВЕРСИТЕТ



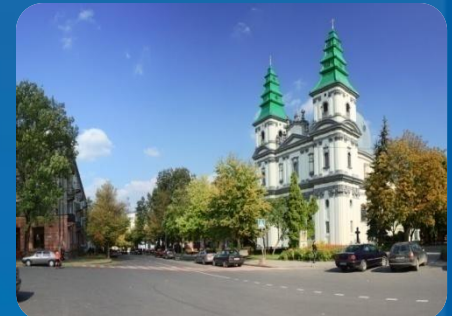
ДУХОВНИЙ, КУЛЬТУРНИЙ ТА МИСТЕЦЬКИЙ ЦЕНТР

Драматичний театр

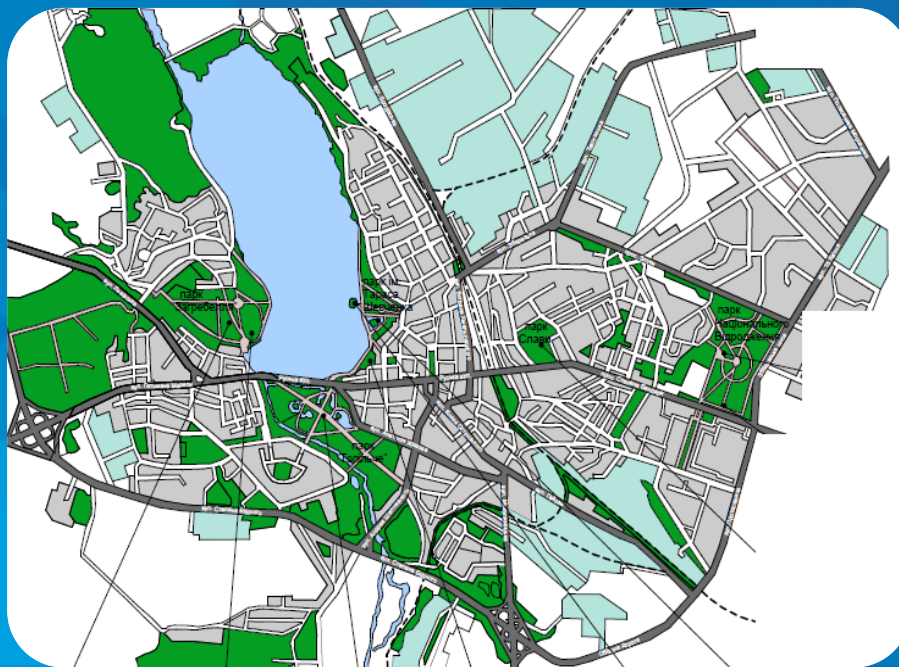
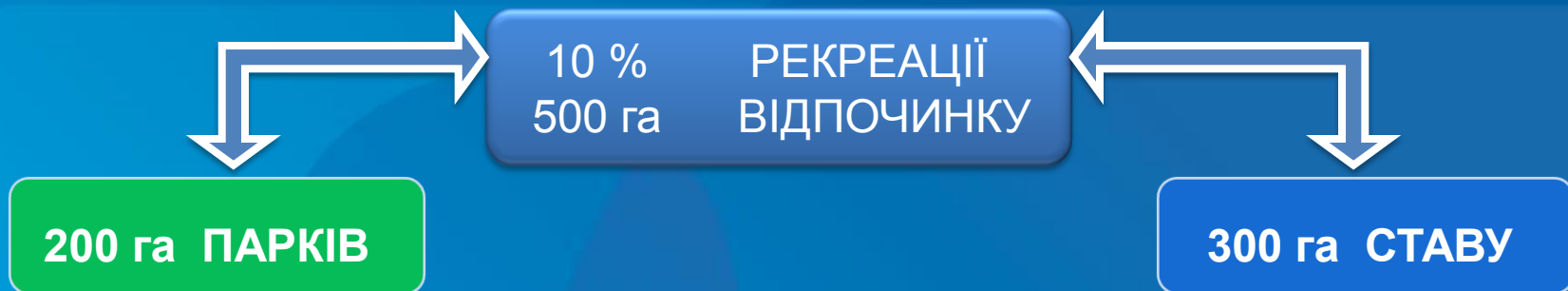
Філармонія

Палац культури

Музичні та художні школи



УНІКАЛЬНИЙ РЕКРЕАЦІЙНИЙ ПОТЕНЦІАЛ

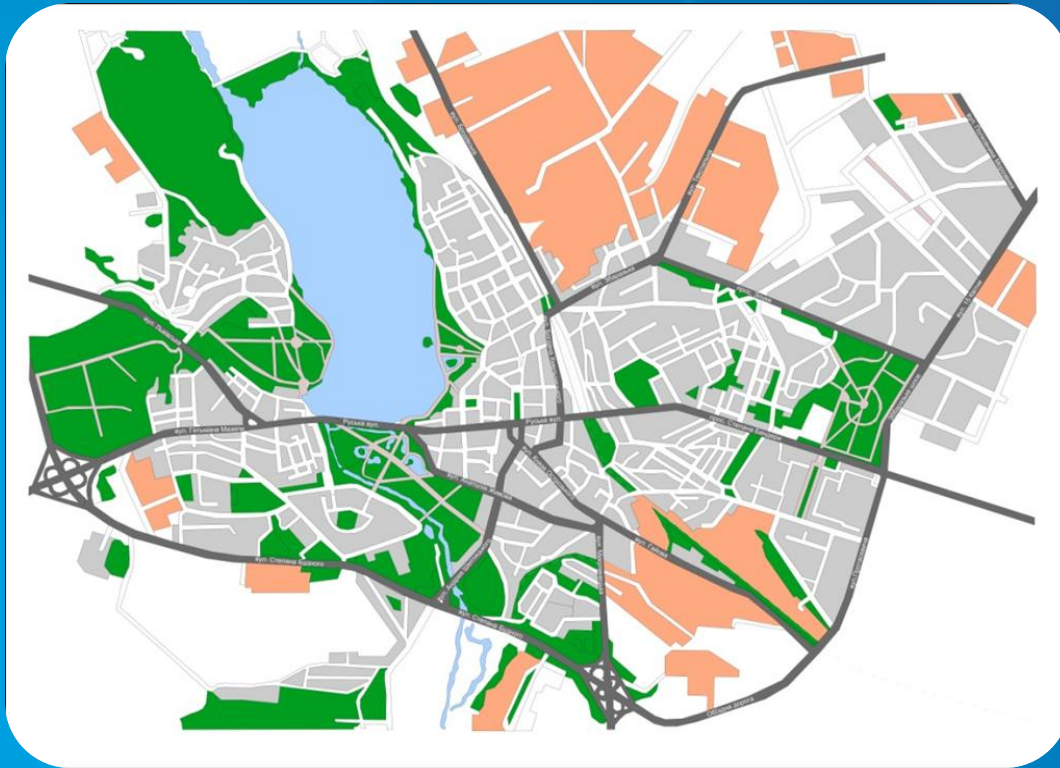


ПАРКИ ТЕРНОПОЛЯ



ЗЕЛЕНІ ЗОНИ МІСТА

Парки – 4% площі міста



ПЛОЩА 200 га

ПАРКИ 10

ЗАПЛАНОВАНА
ПЛОЩА
РОЗВИТКУ 422 га

ТЕРНОПІЛЬСЬКИЙ СТАВ



РОЗМІЩЕННЯ

В ЦЕНТРІ МІСТА

ПЛОЩА

300 га

ФОРМУЄТЬСЯ НА

р. СЕРЕТ

ТРАНСПОРТ

Яхти, моторні човни, скутери

ТЕРНОПІЛЬСЬКИЙ СТАВ



6 % площі міста



ЗМАГАННЯ З ПАУЕРБОРДИНГУ

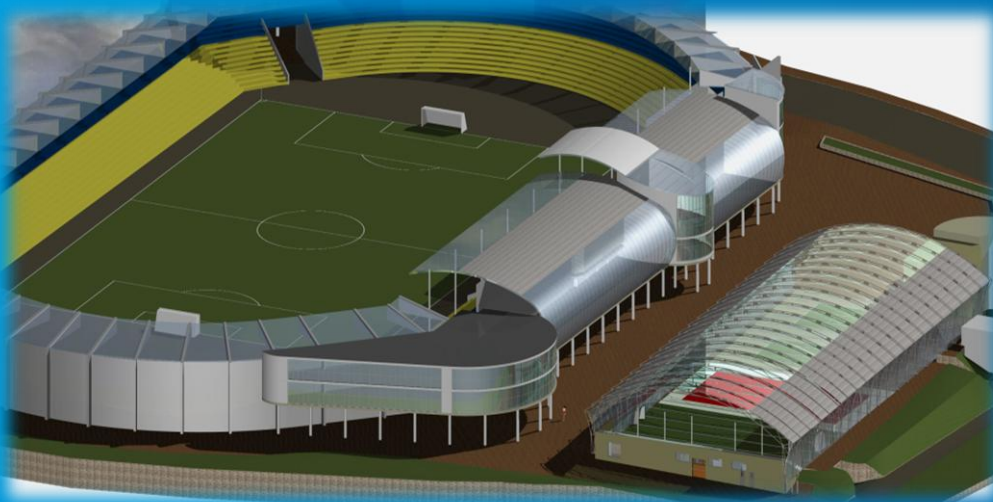
Чемпіонат Європи з пауербордингу відбудеться на Тернопільському ставі
27 – 28 серпня 2011 року



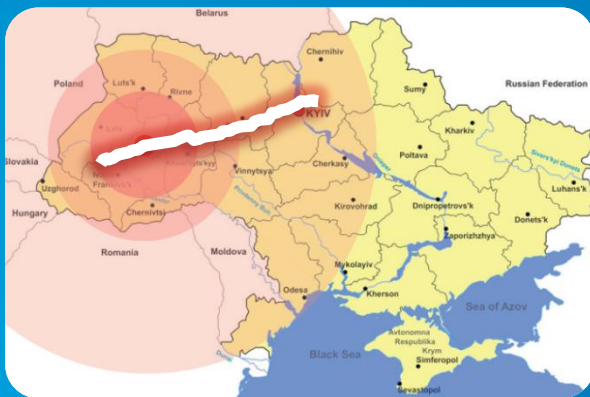
ТЕРНОПІЛЬ І ЄВРО 2012

Тернопіль внесений в офіційний каталог УЕФА як тренувальна база для команд
ЄВРО 2012

Реконструкція
міського
стадіону



ТЕРНОПІЛЬ І ЄВРО 2012



Швидкісний потяг Львів – Київ буде проходити через Тернопіль



НАПРЯМОК	ЧАС В ДОРОЗІ (год)
ТЕРНОПІЛЬ-ЛЬВІВ	1:00
ТЕРНОПІЛЬ-КИЇВ	3:50

ОСОБЛИВОСТІ МІСТА

- Вигідне транс-Європейське розташування
- Значна кількість та різноманіття туристичних принад міста та регіону
- Чисте навколишнє середовище з міськими, прибережними та лісовими ландшафтами
- Унікальний рекреаційний потенціал
- Сприятливий інвестиційний клімат

НАУКОВИЙ ПАРК

Створення наукового парку – перспектива реального впровадження інноваційних проектів у Тернополі

- Великий науковий потенціал – стимул економічного розвитку нашого міста за принципом “ЗНАННЯ – НАУКА – ІННОВАТИКА”
- Науковий парк – гармонійне середовище, де поєднуються інтереси науковців, виробників та місцевої влади
- Ефективна співпраця установ, підприємств та організацій у галузях науки, освіти, у сфері підприємництва з питань активного розвитку інноваційної діяльності

УСПІШНІ ПІДПРИЄМСТВА МІСТА



Основою економіки міста є промисловість, яка характеризується різноплановістю та складається з підприємств капітального будівництва, харчової, легкої, текстильної промисловості, виробництва електричного та електронного устаткування.





МІСЬКА ВЛАДА

В жовтні 2010 року на місцевих виборах обрані міський голова та депутати міської ради.

В міській раді політичною силою – Всеукраїнським об'єднанням “Свобода”, представником якої є Сергій Надал, сформована ефективна більшість

Це дало початок новому етапу розвитку міста.

ВІДКРИТІСТЬ, ПРОЗОРИСТЬ, СПІВПРАЦЯ, ІННОВАЦІЙНІСТЬ, ГАРАНТОВАНІСТЬ

Це нові принципи роботи влади міста.



ОСНОВНІ ІНВЕСТИЦІЙНІ ПРОЕКТИ

- ЛОГІСТИЧНИЙ ЦЕНТР
- МІЖНАРОДНИЙ АЕРОПОРТ
- АЛЬТЕРНАТИВНА ЕНЕРГЕТИКА
- РЕКРЕАЦІЙНО-ВІДПОЧИНКОВІ КОМПЛЕКСИ
- СПОРТИВНО-ОЗДОРОВЧІ КОМПЛЕКСИ



МІЖНАРОДНИЙ АЕРО-ЛОГІСТИЧНИЙ ЦЕНТР

Розвиток Тернопільського аеропорту для здійснення міжнародних вантажоперевезень та авіасервісу в комплексі з місцевими залізничним та автотранспортним вузлами сформують Західно-Український логістичний центр.

МІЖНАРОДНИЙ АЕРО-ЛОГІСТИЧНИЙ ЦЕНТР

Територія

164.29 га

Розміщення

3 км від Тернополя

Пасажиропотік

100 пасажирів/год

2000 пасажирів/день

Здатність прийняти повітряні судна

КЛАСУ: 2, 3, 4

A-320, Boeing -737-100, Embraer - 145,
Douglas -9



СКАУТ ЦЕНТР “ЛінаПарк”

Розміщення

Західний берег Тернопільського ставу

Проект відпочинкового комплексу з водними атракціонами та
ЛінаПарком



СКАУТ ЦЕНТР “ЛінаПарк”

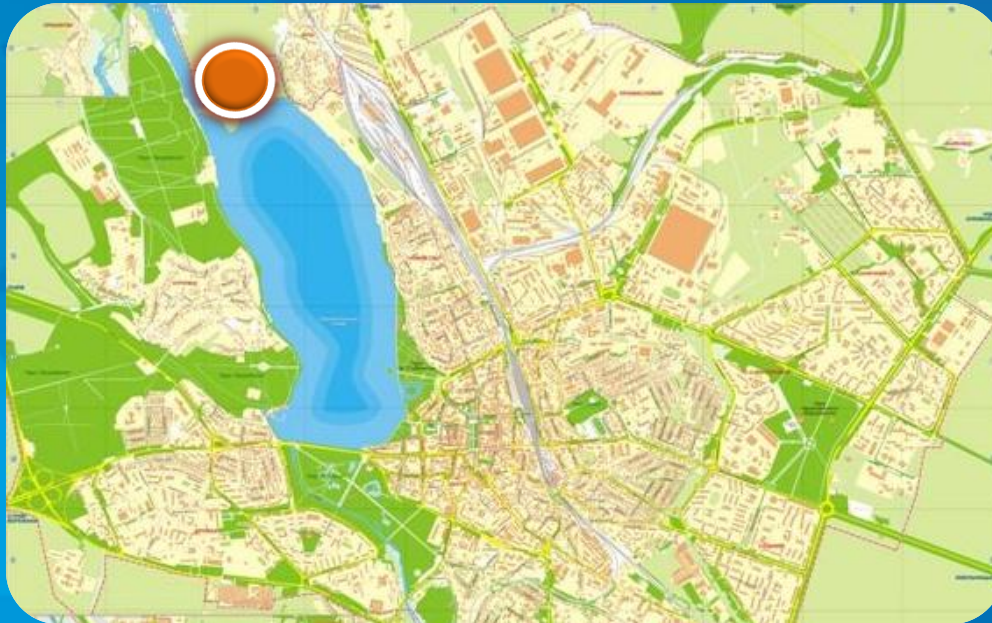


РЕКРЕАЦІЙНО-ВІДПОЧИНКОВИЙ КОМПЛЕКС

Розміщення

Північний берег Тернопільського ставу

Проект відпочинкової інфраструктури з водними атракціонами, трейлерним містечком , хостелами , пляжем та спортивними майданчиками, маяком та рестораном



РЕКРЕАЦІЙНО-ВІДПОЧИНКОВИЙ КОМПЛЕКС

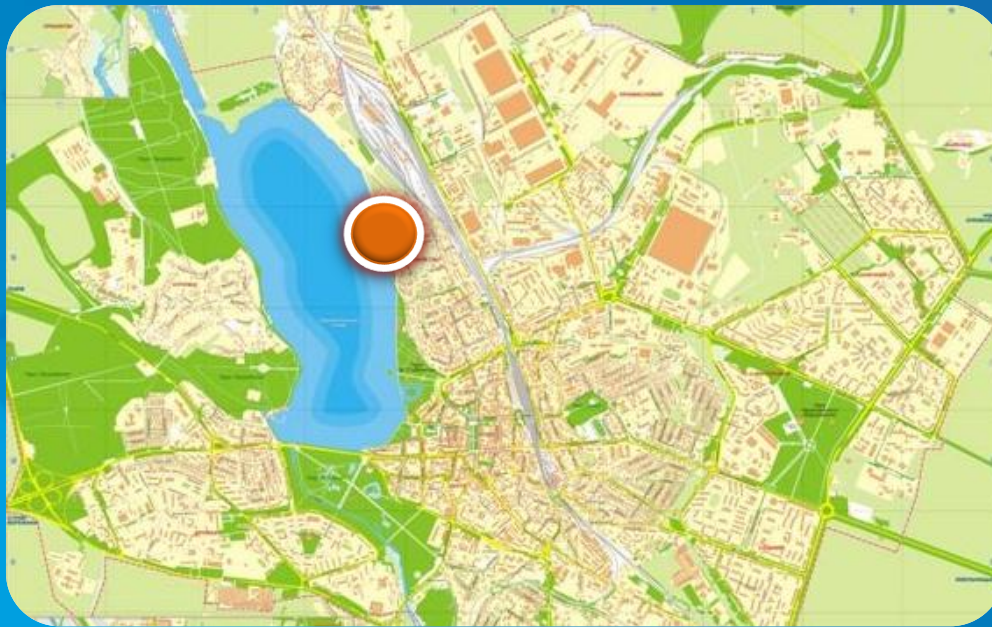


ЯХТ- КЛУБ ТА ВОДНА СПОРТИВНА БАЗА

Розміщення

Східний берег Тернопільського ставу

Проект яхт-клубу та водної спортивної бази



ЯХТ- КЛУБ ТА ВОДНА СПОРТИВНА БАЗА

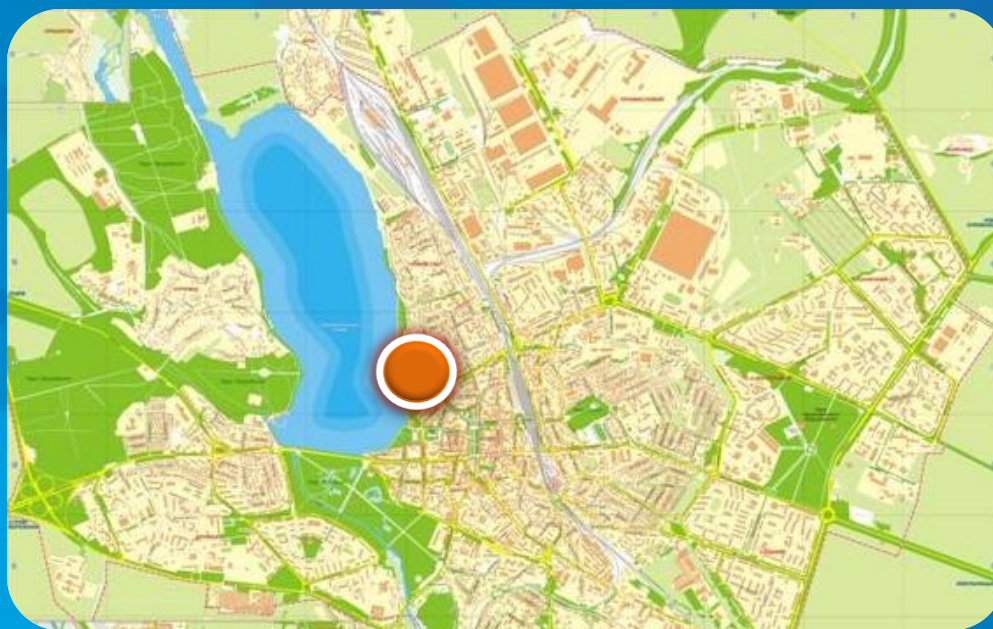


ОСТРІВОК “МАЛЕНЬКА ВЕНЕЦІЯ”

Розміщення

Проект відпочинкового комплексу у вигляді острівка в стилі італійської Венеції з рестораном ,навколо якого в зимовий час буде льодова ковзанка, а в літній – водяне плесо

Острівок Чайка, берегова лінія



ОСТРІВОК “МАЛЕНЬКА ВЕНЕЦІЯ”

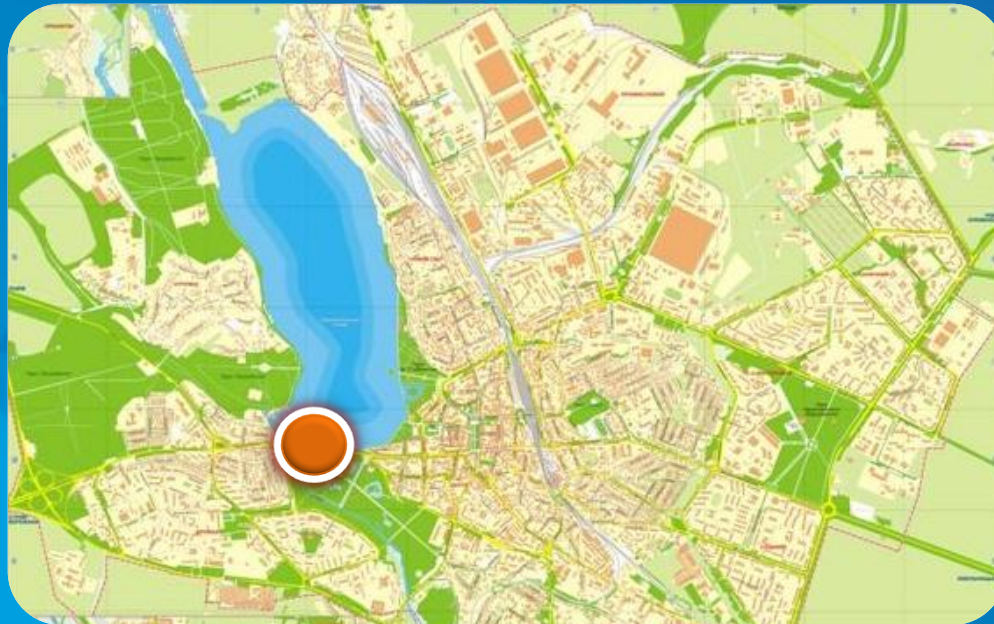


ГІДРОЕЛЕКТРОСТАНЦІЯ

Розміщення

Проект гідроелектростанції , розміщеної на дамбі річки Серет на витоці
Тернопільського ставу

Дамба річки Серет



ГІДРОЕЛЕКТРОСТАНЦІЯ

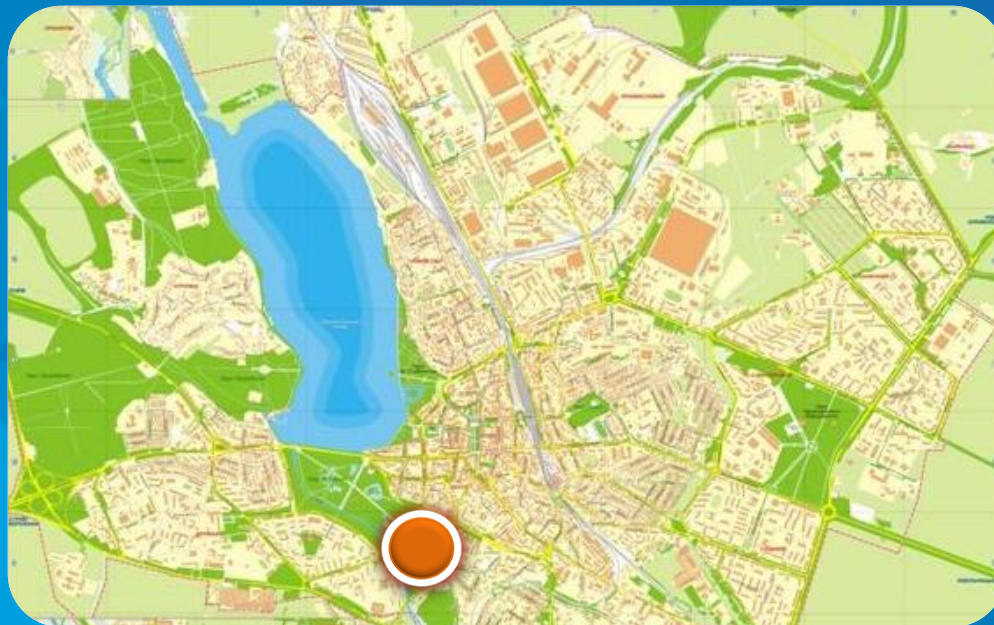


СПОРТИВНИЙ КОМПЛЕКС “АРЕНА РОЗВАГ”

Розміщення

Парк “Топільче”

РЕКОНСТРУКЦІЯ КАРТОДРОМУ З БУДІВНИЦТВОМ “ АРЕНИ РОЗВАГ” (СПОРТИВНИЙ КОМПЛЕКС В СКЛАДІ ТРАСИ КАРТОДРОМУ, КОВЗАНКИ, СКЕЙТ ПАРКУ)



СПОРТИВНИЙ КОМПЛЕКС “АРЕНА РОЗВАГ”

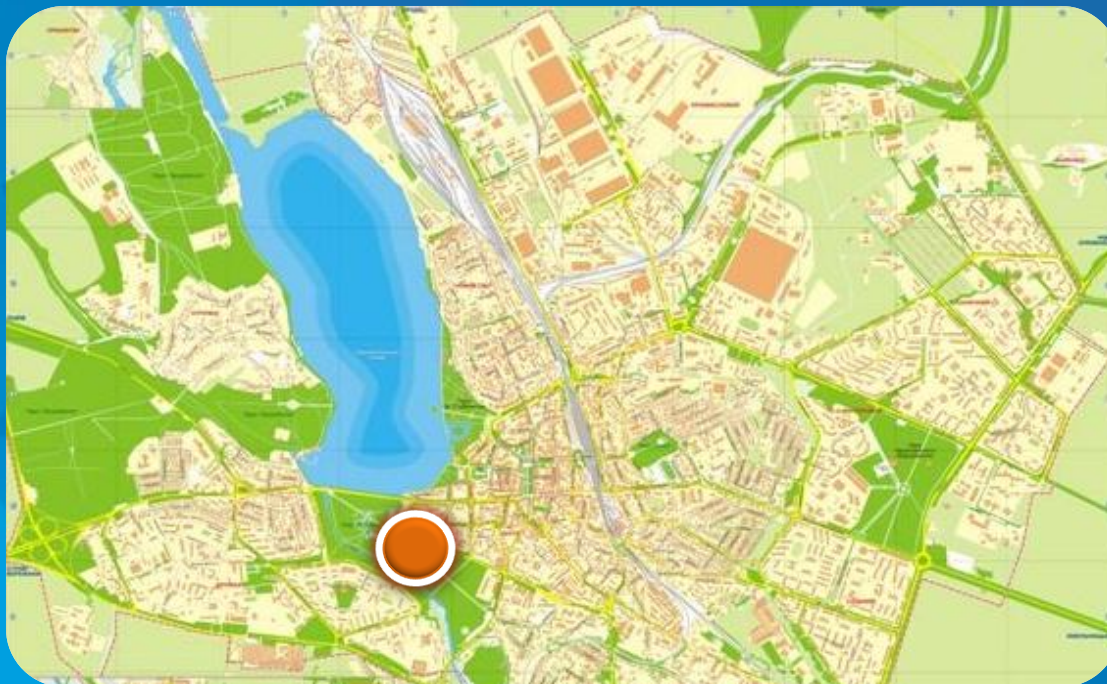


СПОРТИВНО – РОЗВАЖАЛЬНИЙ КОМПЛЕКС “ФОРТЕЦЯ”

Розміщення

Влаштування літнього молодіжного спортивно – розважального комплексу на острові “ Фортеця”, відновлення веж, комплексний благоустрій території

Парк “Топільче”



СПОРТИВНО – РОЗВАЖАЛЬНИЙ КОМПЛЕКС “ ФОРТЕЦЯ”



ТЕРНОПІЛЬ – ІДЕАЛЬНЕ МІСТО ДЛЯ ВАШИХ ІНВЕСТИЦІЙ

- ✓ **ВДАЛЕ ГЕОГРАФІЧНЕ РОЗТАШУВАННЯ**
- ✓ **ВИСОКИЙ ПРИРОДНО-РЕСУРСНИЙ ПОТЕНЦІАЛ**
- ✓ **ВИСОКООСВІДЧЕНІ ТРУДОВІ КАДРИ**
- ✓ **НИЗЬКА ВАРТІСТЬ РОБОЧОГО ЧАСУ**
- ✓ **ШВИДКІ ТА ПРОЗОРІ ДОЗВІЛЬНІ ПРОЦЕДУРИ**
- ✓ **НИЗЬКА ВАРТІСТЬ ЕНЕРГЕТИЧНИХ РЕСУРСІВ**

ДЯКУЄМО ЗА ВАШУ УВАГУ

Ласкаво просимо у Тернопіль





Листопадова, 5
Тернопіль, 46001
Україна

Tel. (0352) 52-59-80

Fax. (0352) 52-01-31

www.rada.te.ua

rada.te.ua@ukr.net

Photos by:
L.Tit, R.Gavrylyuk